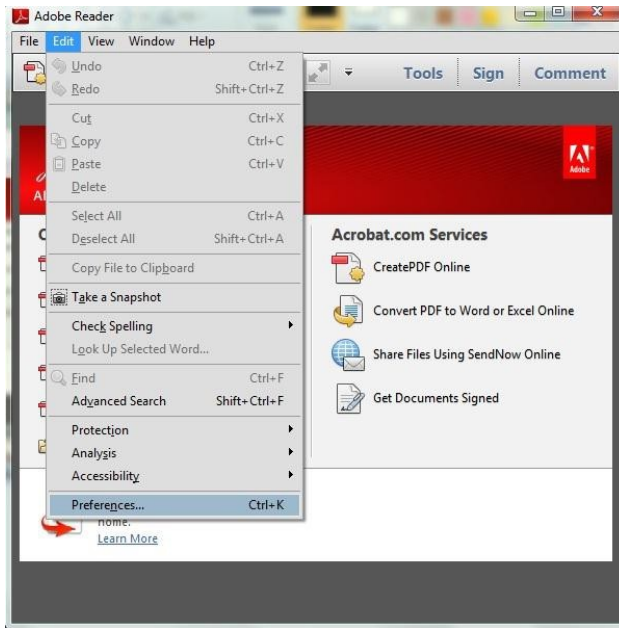


Configurarea opțiunilor pentru verificarea validității certificatelor în ierarhie publica utilizate pentru semnături digitale în Adobe Reader

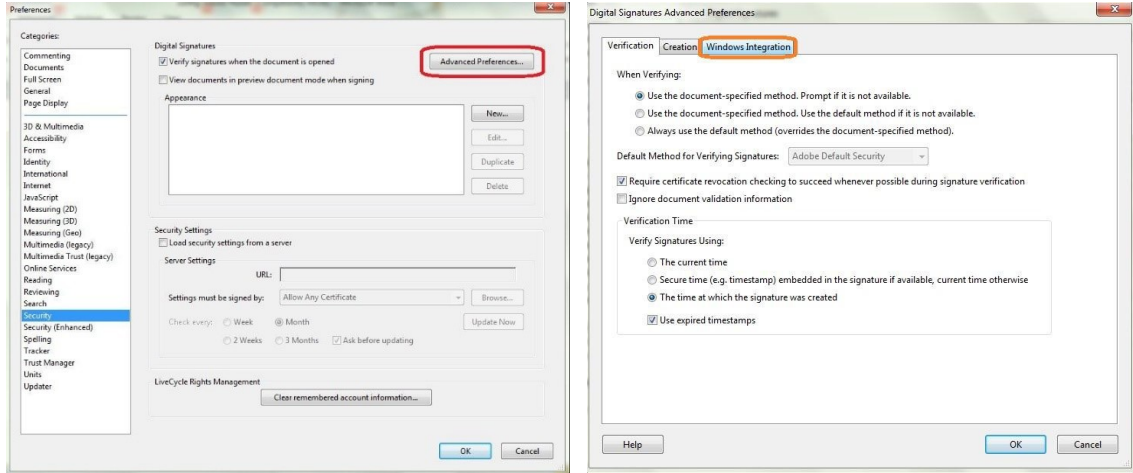
Adobe Reader permite verificarea validității certificatelor digitale prin LDAP și prin punctele de distribuție a certificatelor revocate (CRL).



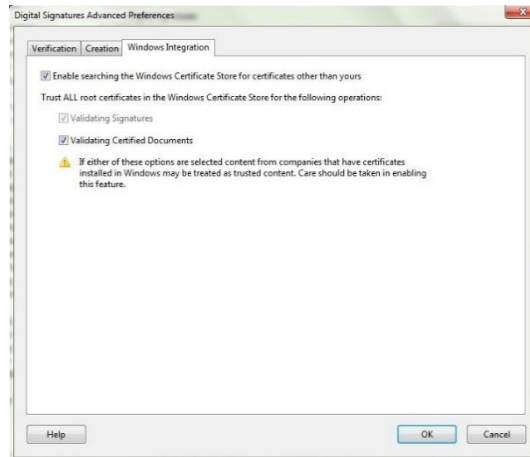
I. Accesati meniul EDIT ⇨ PREFERENCES



II. Se selectează campul **Security** ⇒ **Advanced Preferences** ⇒ Secțiunea **Windows Integration**



III. Bifati cele trei casute si apasati butonul **Ok** ⇒ **Ok** pentru a inchide cele doua ferestre.



IV. Dati click pe chenarul ce contine semnatura digitala pentru a se valida automat.

